

El Partit d'Internet inicia la carrera cap a la democràcia del segle XXI

L'organització, que pretén dotar de més poder de decisió a la ciutadania, celebrarà el seu congrés fundacional els dies 20, 21 i 22 de novembre a Barcelona

El partit fa una crida a la ciutadania perquè participi activament en la seva creació i funcionament

Barcelona acollirà els propers 20, 21 i 22 de novembre el congrés fundacional del [Partit d'Internet](#). En el marc de l'[iWeekend 2009](#), la capital catalana serà testimoni del naixement d'una nova formació política els principals [objectius](#) de la qual consisteixen en aconseguir llistes obertes, acabar amb el bipartidisme i, en definitiva, regenerar la democràcia utilitzant tant els avantatges de la **democràcia directa** com de la representativa.

El partit, l'acte de fundació del qual tindrà lloc el proper cap de setmana i al qual encara [s'hi pot apuntar](#) qualsevol persona, es presentarà a tots els comicis amb una proposta molt clara: els diputats i les diputades electes del Partit d'Internet votaran al Congrés dels Diputats (i a la resta de cambres de representants) allò que es **decideixi per Internet** a cada moment.

Concretament, aquest model -que s'assajarà per primera vegada a les **Eleccions Generals de 2012**- pretén que la ciutadania esculli un/a **representant virtual**, establint si desitja que el seu vot se sumi al del PSOE, el PP o qualsevol altre partit representat al Congrés o, fins i tot, al d'un/a diputat/ada en concret, tret que no s'estigui d'acord amb el que defensa qui la representa virtualment i es prefereixi **votar de manera directa** en temes que resultin d'especial interès. El Partit d'Internet, per tant, **no defensa cap ideologia concreta**, atès que es conforma amb el fet de ser una hàbil i pràctica eina per a l'exercici democràtic lliure i transparent per part de la ciutadania.

D'aquesta manera, una persona, voti o no -o estigui afiliada o no- al Partit d'Internet l'any 2012, podrà després dels comicis escollir un/a representant virtual des de l'espai web del Partit d'Internet o votar directament sobre una de les lleis que es trobin en tràmit parlamentari en aquell moment des de casa seva mitjançant el seu **DNI electrònic**. Els diputats i les diputades del Partit d'Internet reflectiran en el Congrés la majoria rebuda a través d'aquest sistema. Per exemple: aquesta persona podria delegar el seu vot en el PP, però, quan arribés l'hora de votar la Llei de l'Avortament, podria votar directament si la seva opinió fos diferent de la del PP.

Un partit realment obert

El Partit d'Internet està format per ciutadans i ciutadanes de tot el país i de totes les condicions, i per tant qualsevol persona s'hi pot unir. Tant l'estructura com la presència i les bases del partit es construeixen dia a dia **col·laborativament**, aprofitant els avantatges comunicatius de la Xarxa, i qualsevol persona pot **integrar** aquest grup en qualsevol moment.

En aquest sentit, el Partit d'Internet, que ja ha conformat bases locals a les províncies de [València](#),

[Barcelona](#), [Sabadell](#) i [Castelló](#), està preparant el seu assentament a nivell estatal, i és per això que fa una crida a la ciutadania que es consideri cansada de l'actual panorama polític amb l'objectiu que s'uneixi al Partit i que fundi les **bases locals** d'aquest darrer a les seves respectives ciutats i províncies.

Militant fundacional des d'un euro

Fidel a l'esperit col·laboratiu que impulsa el naixement del Partit d'Internet, el seu **finançament** s'ha establert ja i per a la seva fundació es necessiten 1.000 euros destinats a despeses de notaria i altres tràmits administratius. Per tal d'aconseguir aquesta quantitat, el partit ha obert [una línia de donacions a partir d'1 euro](#) que permetrà a qualsevol persona simpatitzant amb aquesta proposta que es converteixi en **militant fundacional** del Partit d'Internet fent la seva donació des del propi espai web del partit. Totes les despeses pressupostades per al partit formen part -com tota la resta- de la informació disponible i accessible des de la Wiki que l'organització manté oberta a tot el públic.

La democràcia del segle XXI es construeix avui, i el Partit d'Internet **anima** a tota la ciutadania interessada en aquestes propostes a formar part d'aquest projecte en la mesura en què ho desitgi: des de participant activament en el dia a dia del partit fins votant-lo a les properes eleccions, passant per la col·laboració en la difusió dels seus principis o per l'aportació i l'assoliment de donacions econòmiques que permetin el seu funcionament i creixement.

Els **mitjans de comunicació** ja han albirat la revolució democràtica que comporta l'aparició en escena del Partit d'Internet, com ho demostra el següent article d'Adolfo Plasencia publicat a *El Mundo*: "[Es una idea que, seguro, pondrá los pelos de punta a la acomodada clase política actual](#)". Ara el Partit d'Internet espera la resposta decisiva d'una ciutadania que ja ha començat a interessar-se i a participar en el partit, organitzant-se a través de **xarxes socials** com ara [Twitter](#) i [Facebook](#).

El primer pas es donarà el proper cap de setmana a **Barcelona**.

INFORMACIÓ ADDICIONAL:

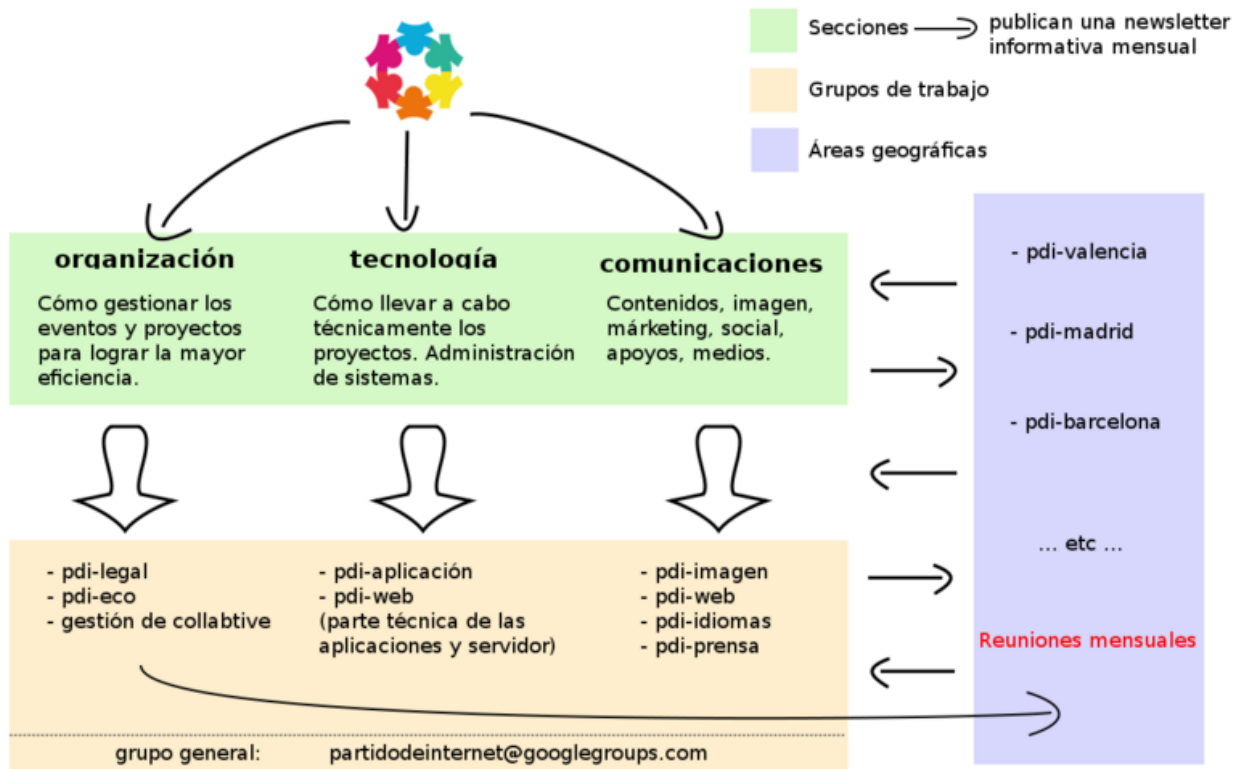
- WEB DEL PARTIT:
<http://partidodeinternet.com>
- FAQ - PREGUNTES FREQUENTS:
<http://partidodeinternet.es/wiki/FAQ>
- BASES DEL PARTIT:
<http://partidodeinternet.es/wiki/Bases>
- EL PARTIT A TWITTER:
<http://twitter.com/partidodeinternet>
- EL PARTIT A FACEBOOK:
<http://www.facebook.com/group.php?gid=36330539414>
- EL PARTIT A YOUTUBE:

<http://www.youtube.com/partidodeinternet>

- **LLISTES DE CORREU OBERTES A TOTHOM:**
 - [LiLsta general](#): Dubtes i discussió general.
 - [pdi-legal](#): Temes legals, preparació d'estatuts, etc.
 - [pdi-web](#): Web, xarxes socials, fòrum, etc.
 - [pdi-aplicacion](#): Persones expertes en programació per al futur disseny de l'aplicació de vot.
 - [pdi-imagen](#): Imatge, merchandising, marketing.
 - [pdi-eco](#): Aspectes econòmics
- **CONTACTE DE PREMSA:** Patrícia Agüera Pàmies, Telf. 657 349 246.

IMATGES ADJUNTADES:

Imatge 1: esquema d'organització del Partit d'Internet



Imatge 2: Logo del PDI (Si hi necessiteu més resolució, sol·liciteu-ho a la persona de contacte de premsa)



Partido de Internet

EL FUTURO SE CONSTRUYE EN RED